

Les Pigments des Plages comme Indice  
de leur Production.

Par  
A. Figueras



Une méthode très simple qui, à notre avis n'a pas été employée auparavant, consiste à faire une extraction d'échantillons de sable superficiel, appréciant son contenu en pigments par comparaison avec des standard Harvey.

Pour prendre les échantillons on fait pénétrer dans le sable un tube de 1 cm. de haut par 3.5 cm. de diamètre en procurant un endroit libre d'algues; ensuite avec une spatule on limite la base inférieure du cylindre formé et on applique un tube en verre par sa bouche. En soutenant la spatule couvrant la bouche du tube, on le renverse. On ajoute un volume d'acétone égal au sable contenu dans le tube et après 12 heures on fait l'évaluation. On peut exprimer les résultats rapportés à diverses unités de surface. Nous les avons exprimés en U.P.H. par cm<sup>2</sup> (Unités pigment Harvey).

Pour nous les résultats ont été satisfaisants. Il existe une corrélation élevée entre la quantité des pigments et la production de la plage en coquillages.

Dans la Figure 1 on donne les tableaux de corrélation entre la production moyenne des plages en individus par mètre carré et les divers facteurs écologiques étudiés. Comme on peut voir la plus haute est celle des U.P.H.

La Figure 2 est une carte de la distribution des pigments sur les plages de la "ría" de Vigo en Juillet 1955.

Nous croyons que ce procédé est particulièrement utile pour avoir une orientation préalable quand on fait l'étude écologique ou biocénotique des plages; et nous croyons aussi intéressant de faire l'étude comparative de la quantité des pigments et la production en coquillages des plages dans le temps.

Nous avons plaisir de témoigner nos reconnaissances à M. le Dr. Margalef.

Explication des Figures

Figure 1.

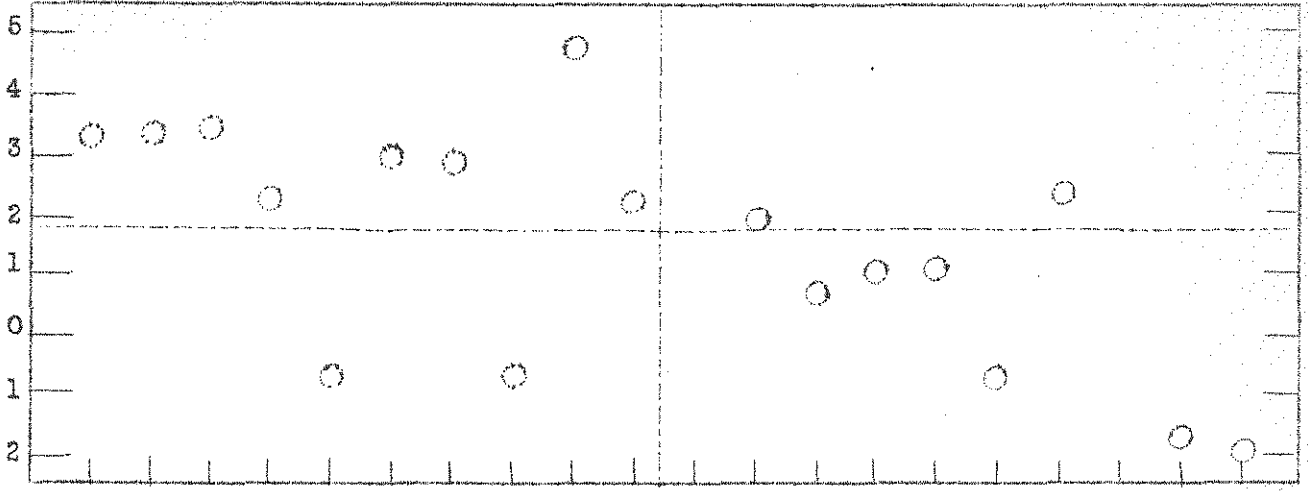
Tableaux de corrélation entre l'abondance des coquillages sur les plages et les divers facteurs écologiques.

- F.E. = Facteur d'exposition au vent dominant
- C<sub>2</sub> = Indice de classement du sable
- G.m. = Grain moyen des sables en millimètres
- M.o. = Pourcentages de matière organique
- U.P.H. = Unités Pigment Harvey par cm<sup>2</sup>
- 1,2,3, etc. = Localités qui s'indiquent sur la carte de Figure 2.

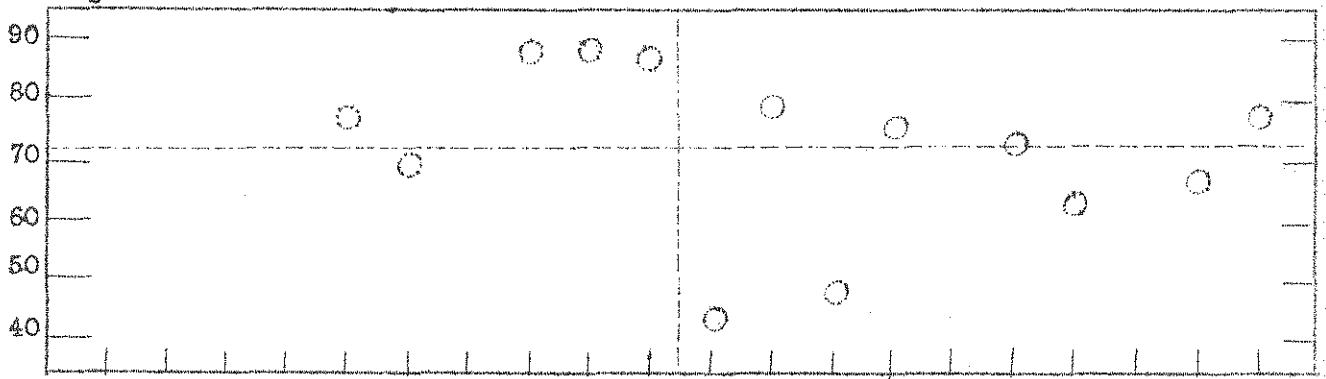
Figure 2.

Carte de la "ría" de Vigo avec les résultats de l'évaluation des pigments dans les sables des plages. A "Areiño", "Rios" et "Moaña" il y a trois cercles qui correspondent aux trois niveaux de la marée (supérieur, moyen, et inférieur). Le numéro dans le cercle est proportionnel à l'aire du même et correspond à celui d'U.P.H. par cm<sup>2</sup> de sable superficiel.

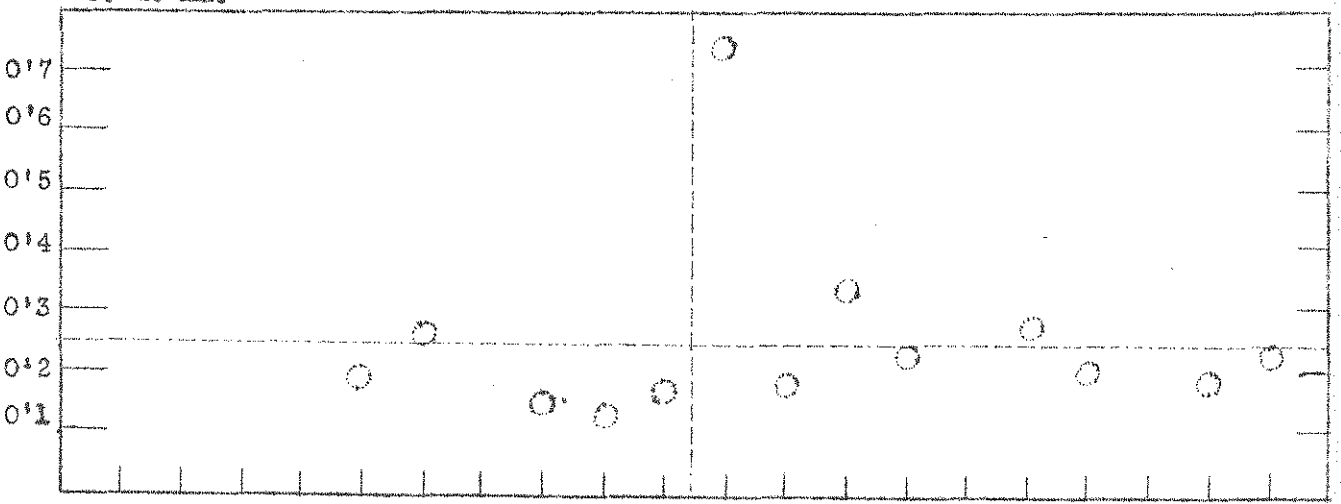
F.E.



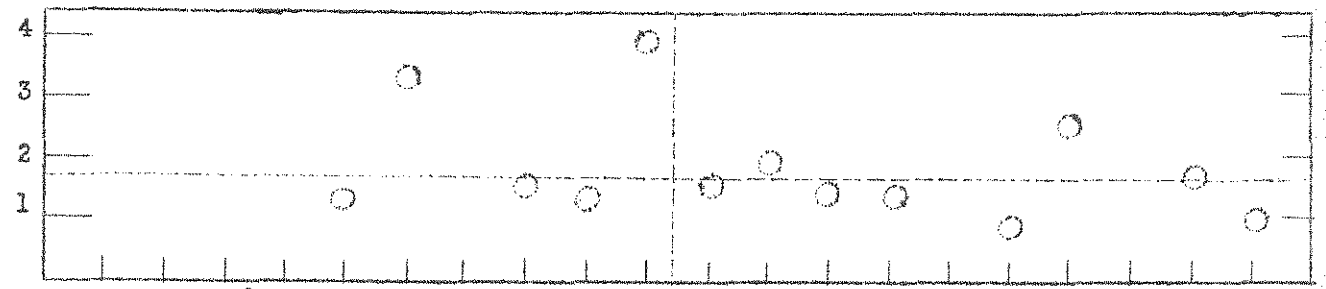
C<sub>2</sub> %



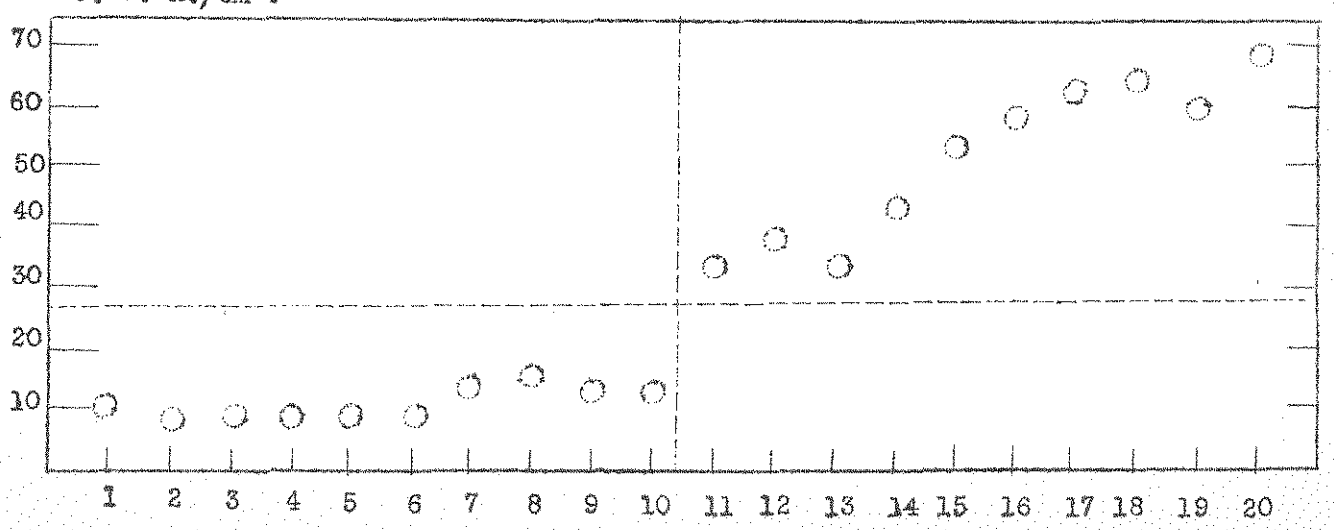
G. m. mm.



M. o. %



U. P. H./cm<sup>2</sup>.



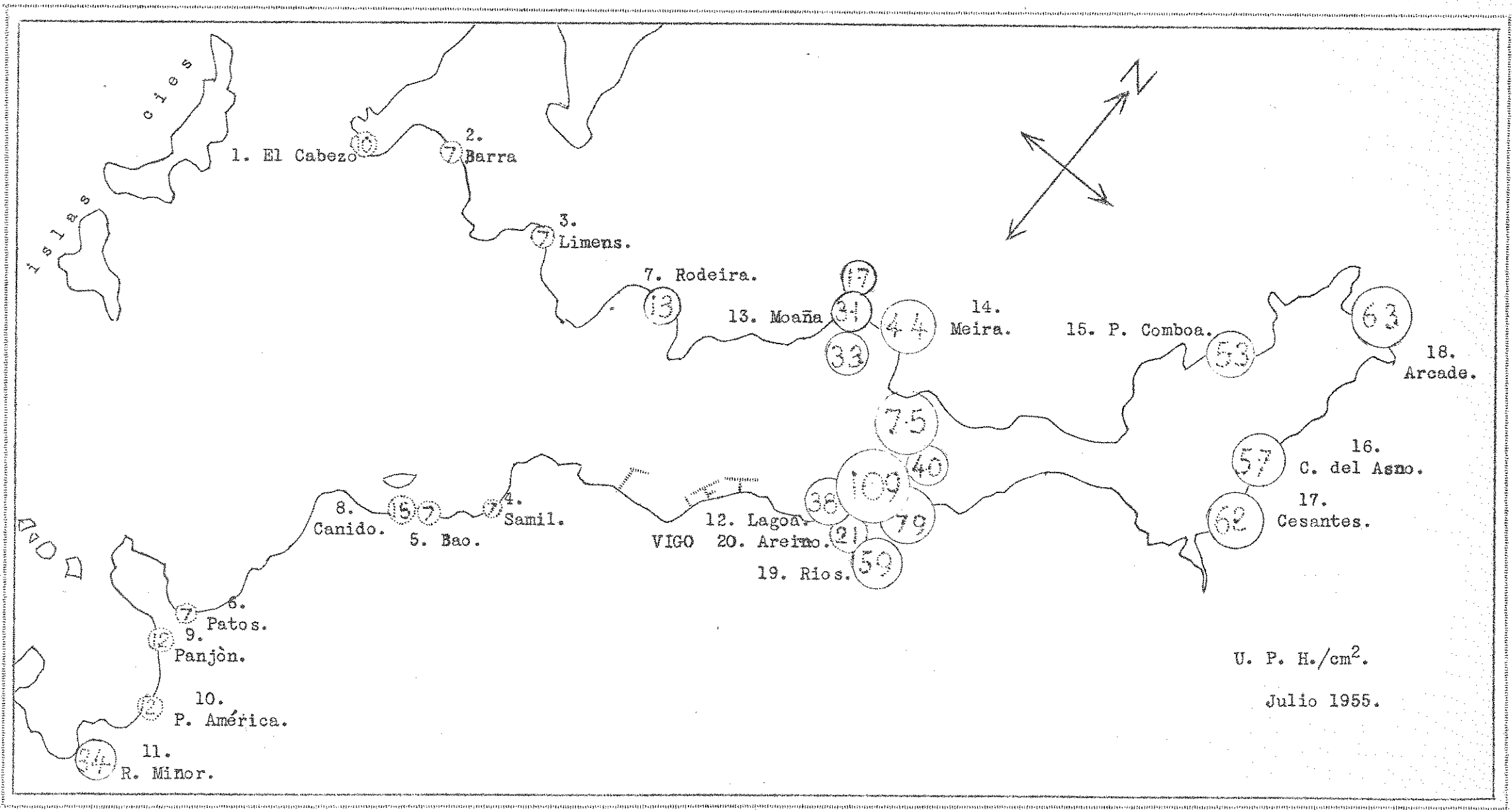


Figure 2.